

## Besmettingscyclus

Het ontstaan van een infectie is een samenwerking tussen verschillende schakels in de besmettingscyclus. De ene schakel heeft de andere nodig. De besmettingscyclus loopt continue door.

## Casus MRSA en Noro

Weet jij hoe de besmettingscyclus werkt bij Meticilline-resistente *Staphylococcus aureus* (MRSA) en Noro? Plak de stickers bij het juiste onderdeel van de besmettingscyclus. Bij ieder lijntje staat hoeveel stickers er geplakt mogen worden. In deze casussen is de gevoelige gastheer de cliënt, die zorg nodig heeft.



- Ouderen
- Kinderen
- Mensen die een verzwakt immuunsysteem hebben
- Mensen die medicatie gebruiken
- Mensen die brandwonden hebben
- Zwangeren



- Ogen
- Neus
- Mond
- Maag-darmkanaal
- Ademhalingswegen
- Niet-intacte huid (wondjes/eczem)



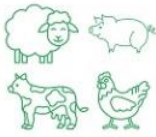
- Direct contact (handen)
- Indirect contact (voorwerpen, omgeving)
- Lucht
- Druppels
- Voedsel



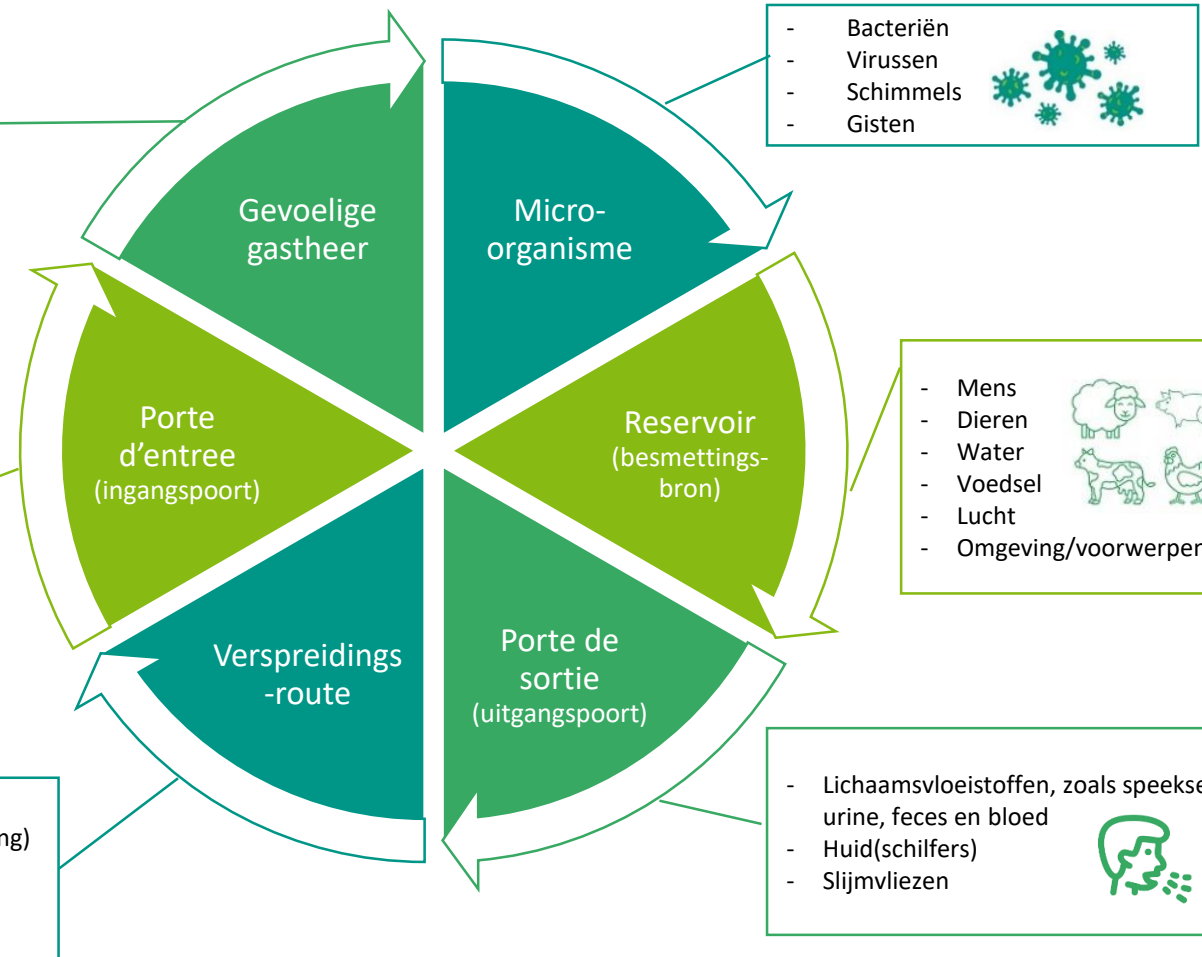
- Bacteriën
- Virussen
- Schimmels
- Gisten



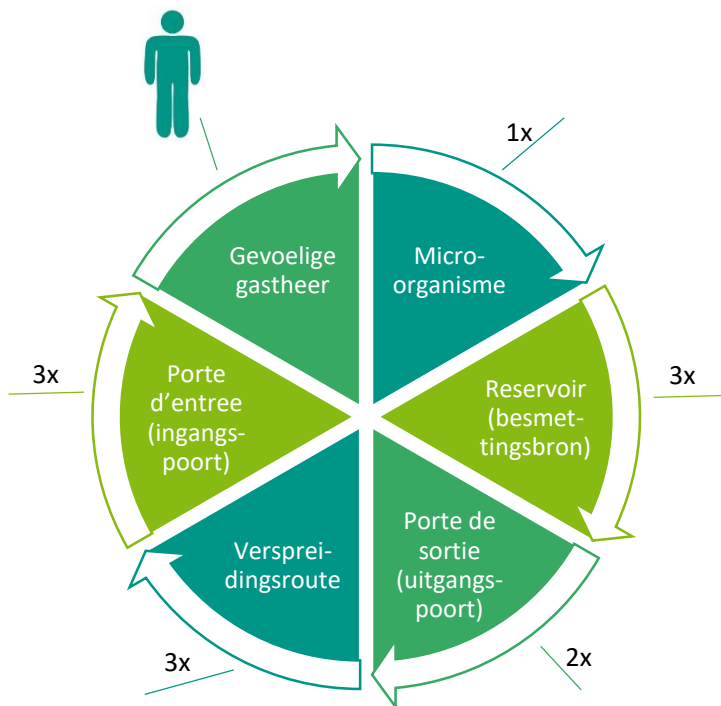
- Mens
- Dieren
- Water
- Voedsel
- Lucht
- Omgeving/voorwerpen



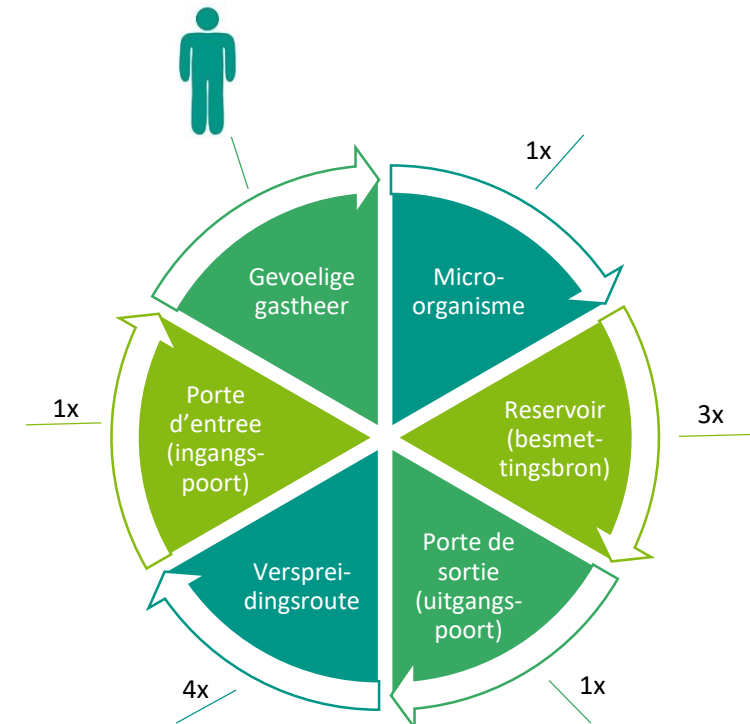
- Lichamsvloeistoffen, zoals speeksel, urine, feces en bloed
- Huid(schilfers)
- Slijmvliezen



## CASUS 1 – MRSA (plak de stickers op de juiste plek)



## CASUS 2 – Noro (plak de stickers op de juiste plek)



# Stickers

